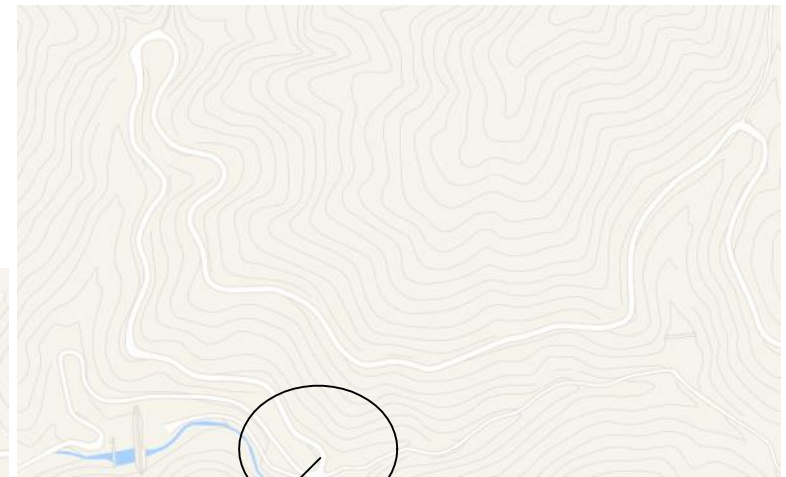


草木ダム①



林道小平座間線は約14キロ

草木ダム②



道ナリに橋を渡る



帰りは元来た道に戻り
林道入口直進



左折箇所の見落とし注意 (林道入口から2本目)

左折してすぐ右折して

その先の橋を渡って左へ登っていくこと!

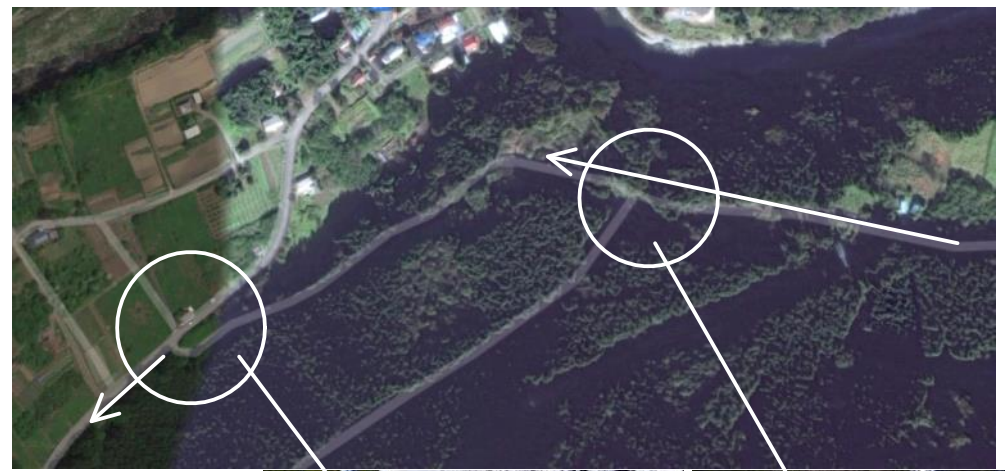
草木ダム③



青年研修センター
ここまで4キロ



パラボラアンテナ
ホテルの里看板の
ところを
右折



パラボラアンテナ分岐から県道257号
2車線道路まで6キロ

草木ダム④



行き通ってきた橋へ

橋から高津戸峡まで2キロ

県道257号から県道334の橋の袂まで約7キロ